



樂卓工業液壓

解決方案

工業液壓

提供各專業領域液壓解決方案

▶ 橡塑產業

臥式射出機、立式射出機、橡膠硫化機

▶ 切削工具機產業

龍門銑床、車床、鋸床、夾具系統

▶ 金屬成型產業

剪板機、折彎機、壓機

▶ 鞋機產業

EVA發泡機、前後幫機、裁斷機

▶ 行走機械

道路車輛、收割機等

電磁方向閥



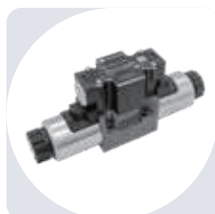
4WE6

- 標稱尺寸：6
- 最大工作壓力：320 bar
- 最大流量（推薦）：80 l/min



4WE10

- 標稱尺寸：10
- 最大工作壓力：320 bar
- 最大流量（推薦）：160 l/min



4WE6（接線盒電磁閥）

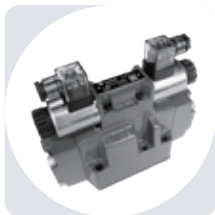
- 標稱尺寸：6
- 最大工作壓力：320 bar
- 最大流量（推薦）：80 l/min



4WE10（接線盒電磁閥）

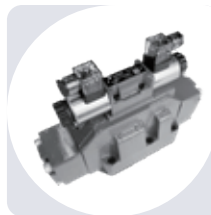
- 標稱尺寸：10
- 最大工作壓力：320 bar
- 最大流量（推薦）：160 l/min

電磁換向閥



4WEH16

- 標稱尺寸：16
- 最大工作壓力：350 bar
- 最大流量（推薦）：300 l/min



4WEH25

- 標稱尺寸：25
- 最大工作壓力：350 bar
- 最大流量（推薦）：650 l/min

電磁手動換向閥



6 通徑電磁手動換向閥 4WEM6

- 標稱尺寸：6
- 最大工作壓力：350 bar
- 最大流量（推薦）：80 l/min



10 通徑電磁手動換向閥 4WEM10

- 標稱尺寸：10
- 最大工作壓力：350 bar
- 最大流量（推薦）：120 l/min

手動換向閥



6 通徑手動換向閥 4WMM6

- 標稱尺寸：6
- 最大工作壓力：315 bar
- 最大流量（推薦）：60 l/min



10 通徑手動換向閥 4WMM10

- 標稱尺寸：10
- 最大工作壓力：315 bar
- 最大流量（推薦）：100 l/min



16 通徑手動換向閥 4WMM16

- 標稱尺寸：16
- 最大工作壓力：350 bar
- 最大流量（推薦）：300 l/min



25 通徑手動換向閥 4WMM25

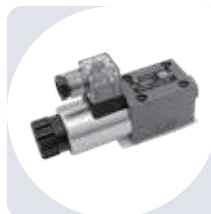
- 標稱尺寸：25
- 最大工作壓力：350 bar
- 最大流量（推薦）：450 l/min

電磁球閥



M-SEW

- 標稱尺寸：6、10
- 最大工作壓力：630 bar
- 最大流量（推薦）：40 l/min



M-SED

- 標稱尺寸：6、10
- 最大工作壓力：350 bar
- 最大流量（推薦）：40 l/min

先導式溢流閥



DB

- 標稱尺寸：10~32
- 最大工作壓力：350 bar
- 最大流量（推薦）：650 l/min



DBW

- 標稱尺寸：10~32
- 最大工作壓力：350 bar
- 最大流量（推薦）：650 l/min

先導式減壓閥



DR

- 標稱尺寸：10~32
- 最大工作壓力：315 bar
- 最大流量（推薦）：400 l/min



DBD

- 標稱尺寸：6~30
- 最大工作壓力：630 bar
- 最大流量（推薦）：330 l/min

疊加式單向閥

Z系列疊加閥



Z1S6

- 標稱尺寸：6
- 最大工作壓力：350 bar
- 最大流量（推薦）：40 l/min



Z1S10

- 標稱尺寸：10
- 最大工作壓力：315 bar
- 最大流量（推薦）：100 l/min

疊加式液控單向閥



Z2S6

- 標稱尺寸：6
- 最大工作壓力：315 bar
- 最大流量（推薦）：60 l/min



Z2S10

- 標稱尺寸：10
- 最大工作壓力：315 bar
- 最大流量（推薦）：120 l/min



Z2S16

- 標稱尺寸：16
- 最大工作壓力：315 bar
- 最大流量（推薦）：300 l/min



Z2S22

- 標稱尺寸：22
- 最大工作壓力：315 bar
- 最大流量（推薦）：450 l/min

疊加式溢流閥

**ZDB6**

- 標稱尺寸：6
- 最大工作壓力：315 bar
- 最大流量（推薦）：60 l/min

**ZDB10**

- 標稱尺寸：10
- 最大工作壓力：315 bar
- 最大流量（推薦）：100 l/min

疊加式減壓閥

**ZDR6**

- 標稱尺寸：6
- 最大工作壓力：315 bar
- 最大流量（推薦）：50 l/min

**ZDR10**

- 標稱尺寸：10
- 最大工作壓力：315 bar
- 最大流量（推薦）：80 l/min

疊加式節流閥

**Z2FS6**

- 標稱尺寸：6
- 最大工作壓力：315 bar
- 最大流量（推薦）：80 l/min

**Z2FS10**

- 標稱尺寸：10
- 最大工作壓力：315 bar
- 最大流量（推薦）：160 l/min

**Z2FS16**

- 標稱尺寸：16
- 最大工作壓力：315 bar
- 最大流量（推薦）：250 l/min

**Z2FS22**

- 標稱尺寸：22
- 最大工作壓力：315 bar
- 最大流量（推薦）：360 l/min

疊加式單向閥

M系列疊加閥

**MC6**

- 標稱尺寸：6
- 最大工作壓力：350 bar
- 最大流量（推薦）：53 l/min

**MC10**

- 標稱尺寸：10
- 最大工作壓力：350 bar
- 最大流量（推薦）：76 l/min

疊加式液控單向閥



MP6

- 標稱尺寸：6
- 最大工作壓力：350 bar
- 最大流量（推薦）：50 l/min



MP10

- 標稱尺寸：10
- 最大工作壓力：350 bar
- 最大流量（推薦）：74 l/min

疊加式溢流閥



MB6

- 標稱尺寸：6
- 最大工作壓力：350 bar
- 最大流量（推薦）：35 l/min



MB10

- 標稱尺寸：10
- 最大工作壓力：350 bar
- 最大流量（推薦）：70 l/min

疊加式減壓閥



MR6

- 標稱尺寸：6
- 最大工作壓力：350 bar
- 最大流量（推薦）：60 l/min



MR10

- 標稱尺寸：10
- 最大工作壓力：350 bar
- 最大流量（推薦）：70 l/min

疊加式節流閥



MS6

- 標稱尺寸：6
- 最大工作壓力：350 bar
- 最大流量（推薦）：53 l/min



MS10

- 標稱尺寸：10
- 最大工作壓力：350 bar
- 最大流量（推薦）：76 l/min

背壓閥



BG

- 標稱尺寸：10~32
- 最大工作壓力：315 bar
- 最大流量（推薦）：400 l/min

零洩漏減壓閥



MCDK

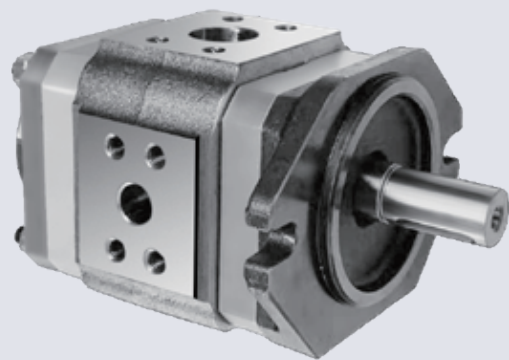
- 標稱尺寸：6
- 最大工作壓力：500 bar
- 最大流量（推薦）：22 l/min

高壓內啮合齒輪泵

► 特 性：

- 本泵專為工業級高壓力需求而設計
- 噪音低
- 流量和壓力脈動小
- 轉速範圍廣
- 採用間隙補償設計可以讓油泵獲得更高的效率

額定排量 cm^3/rev	8~160
額定工作壓力 bar	250~315
最高工作壓力 bar	280~350
最低轉速 min-1	200
最高轉速 min-1	3000
容積效率 $\eta \text{ vol}\%$	92~96
全效率 $\eta \text{ hm}\%$	89~93
噪音 dB [A]	57~77

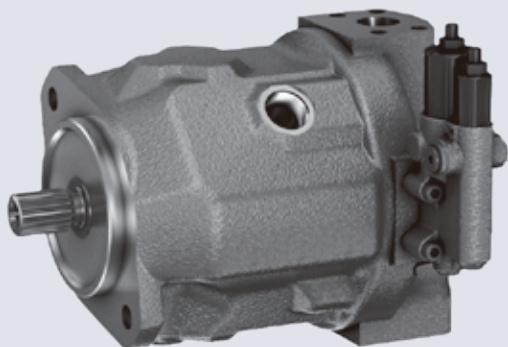


► 塑料機械行業、各類塑膠射出成型
橡膠、硫化機

► 堆高機行業
堆高機

► 剪折彎機行業
折彎機、剪板機

► 壓力設備行業
壓鑄機



變量柱塞泵

► 特 性：

- 流量正比於驅動轉速和排量，並能通過調節斜盤傾角實現無極變量
- 優良的吸入性能
- 低噪音、長壽命
- 廣範圍的多種控制形式
- 控制反應時間短

額定排量 cm^3/rev	18~100
額定工作壓力 bar	280
最高工作壓力 bar	350
容積效率 $\eta \text{ vol}\%$	≥ 90
全效率 $\eta \text{ hm}\%$	≥ 80
迴路	開式

► 金屬成型、冶金行業

► 通用機械行業



營業部

831123 高雄市大寮區翁園路131-62號
TEL:(07)783-3668 FAX:(07)783-1368

新竹據點 BOSCH電動工具專賣店&體驗中心

302009 新竹縣竹北市環北路五段298-3號
TEL:(03)560-0169 FAX:(03)560-0139

台南據點

717021 台南市仁德區文華路3段428巷152弄29號
TEL:(06)270-1878 FAX:(06)270-1876

sales@woofwu.com.tw
www.woofwu-i40.com.tw

以上標明的數據僅用於描述產品。

由於我們的產品一直處在持續的開發中，所以我們上述的資訊不能作為針對特定應用的特定條件或適用性的聲明。上述資訊的提供不能免除用戶進行自行判斷和驗證的義務。需牢記的一點在於我們的產品也存在磨損和老化的自然過程。



掃碼關注微信公眾號
獲取最新資訊

樂卓博威液壓科技（上海）有限公司
上海市閔行區春光路611號2號樓2層

樂卓博威液壓科技（上海）有限公司南京分公司
南京市浦口區柳州北路12號